

Technical drawing of a double-door cabinet (Dveře skříně) showing dimensions and components. The drawing includes a top view and a side view.

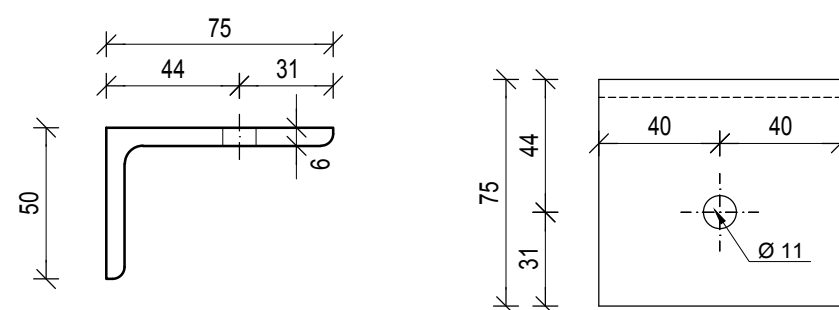
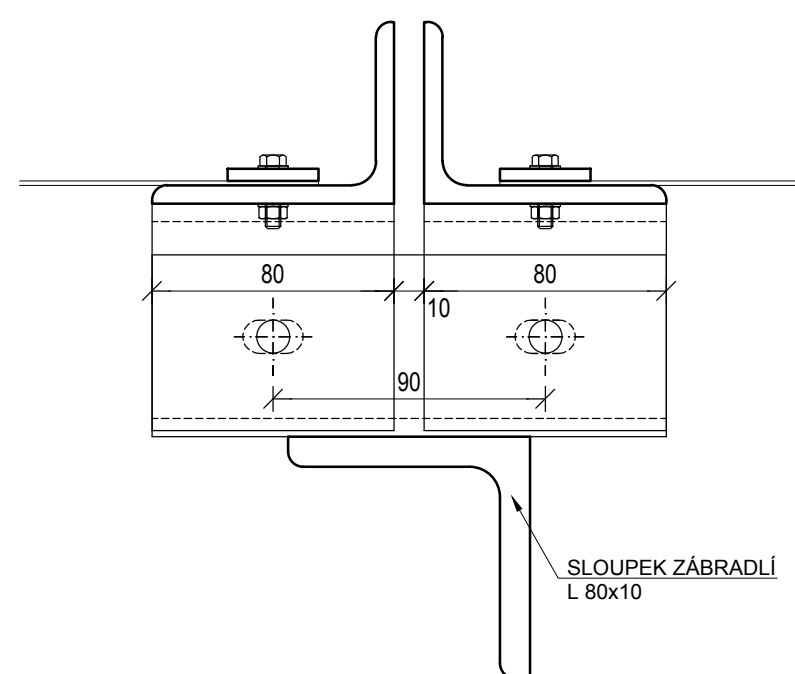
**Dimensions:**

- Overall width: 1780 mm
- Overall height: 1800 mm
- Door width: 890 mm
- Door height: 1650 mm
- Internal width: 1650 mm
- Internal height: 1515 mm
- Door thickness: 120 mm
- Internal door thickness: 180 mm
- Internal door thickness: 180 mm
- Internal door thickness: 120 mm

**Components and Callouts:**

- 1: Dveřní rám (Door frame)
- 2: Dveřní okna (Door windows)
- 3: Dveřní okna (Door windows)
- 4: Dveřní okna (Door windows)
- 5: Dveřní okna (Door windows)
- 6: Dveřní okna (Door windows)
- 7: Dveřní okna (Door windows)
- 8: Dveřní okna (Door windows)
- 9: Dveřní okna (Door windows)
- 10: Dveřní okna (Door windows)
- 11: Dveřní okna (Door windows)
- 12: Dveřní okna (Door windows)
- 13: Dveřní okna (Door windows)
- 14: Dveřní okna (Door windows)
- 15: Dveřní okna (Door windows)
- 16: Dveřní okna (Door windows)
- 17: Dveřní okna (Door windows)
- 18: Dveřní okna (Door windows)
- 19: Dveřní okna (Door windows)
- 20: Dveřní okna (Door windows)
- 21: Dveřní okna (Door windows)
- 22: Dveřní okna (Door windows)
- 23: Dveřní okna (Door windows)
- 24: Dveřní okna (Door windows)
- 25: Dveřní okna (Door windows)
- 26: Dveřní okna (Door windows)
- 27: Dveřní okna (Door windows)
- 28: Dveřní okna (Door windows)
- 29: Dveřní okna (Door windows)
- 30: Dveřní okna (Door windows)
- 31: Dveřní okna (Door windows)
- 32: Dveřní okna (Door windows)
- 33: Dveřní okna (Door windows)
- 34: Dveřní okna (Door windows)
- 35: Dveřní okna (Door windows)
- 36: Dveřní okna (Door windows)
- 37: Dveřní okna (Door windows)
- 38: Dveřní okna (Door windows)
- 39: Dveřní okna (Door windows)
- 40: Dveřní okna (Door windows)
- 41: Dveřní okna (Door windows)
- 42: Dveřní okna (Door windows)
- 43: Dveřní okna (Door windows)
- 44: Dveřní okna (Door windows)
- 45: Dveřní okna (Door windows)
- 46: Dveřní okna (Door windows)
- 47: Dveřní okna (Door windows)
- 48: Dveřní okna (Door windows)
- 49: Dveřní okna (Door windows)
- 50: Dveřní okna (Door windows)
- 51: Dveřní okna (Door windows)
- 52: Dveřní okna (Door windows)
- 53: Dveřní okna (Door windows)
- 54: Dveřní okna (Door windows)
- 55: Dveřní okna (Door windows)
- 56: Dveřní okna (Door windows)
- 57: Dveřní okna (Door windows)
- 58: Dveřní okna (Door windows)
- 59: Dveřní okna (Door windows)
- 60: Dveřní okna (Door windows)
- 61: Dveřní okna (Door windows)
- 62: Dveřní okna (Door windows)
- 63: Dveřní okna (Door windows)
- 64: Dveřní okna (Door windows)
- 65: Dveřní okna (Door windows)
- 66: Dveřní okna (Door windows)
- 67: Dveřní okna (Door windows)
- 68: Dveřní okna (Door windows)
- 69: Dveřní okna (Door windows)
- 70: Dveřní okna (Door windows)
- 71: Dveřní okna (Door windows)
- 72: Dveřní okna (Door windows)
- 73: Dveřní okna (Door windows)
- 74: Dveřní okna (Door windows)
- 75: Dveřní okna (Door windows)
- 76: Dveřní okna (Door windows)
- 77: Dveřní okna (Door windows)
- 78: Dveřní okna (Door windows)
- 79: Dveřní okna (Door windows)
- 80: Dveřní okna (Door windows)
- 81: Dveřní okna (Door windows)
- 82: Dveřní okna (Door windows)
- 83: Dveřní okna (Door windows)
- 84: Dveřní okna (Door windows)
- 85: Dveřní okna (Door windows)
- 86: Dveřní okna (Door windows)
- 87: Dveřní okna (Door windows)
- 88: Dveřní okna (Door windows)
- 89: Dveřní okna (Door windows)
- 90: Dveřní okna (Door windows)
- 91: Dveřní okna (Door windows)
- 92: Dveřní okna (Door windows)
- 93: Dveřní okna (Door windows)
- 94: Dveřní okna (Door windows)
- 95: Dveřní okna (Door windows)
- 96: Dveřní okna (Door windows)
- 97: Dveřní okna (Door windows)
- 98: Dveřní okna (Door windows)
- 99: Dveřní okna (Door windows)
- 100: Dveřní okna (Door windows)

PŮDORYS UCHYCENÍ M 1:2,5



ŠROUB M6x20

TYČ 30x5

L 80x60x6

MATICE M6

1000

ŠROUB M6x20

TYČ 30x5

L 60x60x6

MATICE M6

1000

2000

TYČ 30x5

MATICE M6

L 80x60x6

1000

Technical drawing of a vertical assembly, likely a door or window frame, showing dimensions and callouts. The drawing is oriented vertically on the page.

Dimensions:

- Overall height: 1800
- Section height: 465
- Section height: 120




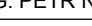
Callouts (circled numbers):

- 2: Top corner fastener/clip.
- 3: Vertical track or guide.
- 11: Horizontal track or guide.
- 12, 13, 14: Fasteners or clips at the junctions of the tracks.

The drawing shows a vertical track (3) with horizontal tracks (11) at three points. The assembly is mounted on a base (2) with two vertical supports. The dimensions 1800, 465, and 120 indicate the overall height and the heights of the individual sections.

POLOŽKA č.	ks	POPIS	DĚLKA [mm]	HMOTNOST [kg/m]	HMOTNOST [kg/ks]	DĚLKA CELK. [m]	CELK. HMOT. [kg]
1	2	L 60x60x6	1800	5.42	9.76	3.60	19.51
2	4	L 60x60x6	885	5.42	4.80	3.54	19.20
3	2	L 80x60x6	1800	6.37	11.47	3.60	22.93
4	8	TYČ 30 x 5	840	1.18	0.99	6.72	7.93
5	4	TYČ 30 x 5	790	1.18	0.93	3.16	3.72
6	65	ŠROUB M6x20	-	-	0.004	-	0.26
7	65	MATICE M6	-	-	0.001	-	0.07
8	130	PODLOŽKA 6,4	-	-	-	-	0.07
9	2	PLECH 1,5 x 850 x 1000	850	11.78	10.01	1.70	20.02
10	2	OCELOVÁ SÍŤ 850 x 820	850	-	2.50	1.70	5.00
11	12	L 75x50x6	80	5.65	0.45	0.96	5.42
12	12	ŠROUB M10x35	-	-	0.031	-	0.37
13	24	MATICE M10	-	-	0.008	-	0.19
14	24	PODLOŽKA 10,5	-	-	0.004	-	0.10
HMOTNOST JEDNOHO KUSU PANELU						104,80 kg	
POČET PANELŮ						14 ks	
CELKOVÁ HMOTNOST VŠECH PANELŮ						1467,2 kg	

- 1) VÝROBNÍ SKUPINA C DLE ČSN 73 2601
- 2) MATERIÁL S235 J2G3, S235 J0
- 3) POVRCHOVÁ ÚPRAVA:  
ZINKOVÁNÍ PONOREM TL. 80 µm  
+ ZÁKLADNÍ NÁTĚR EPOXIDOVÝ TL. 120 µm  
+ VRCHNÍ NÁTĚR POLYURETANOVÝ TL. min 70 µm  
ODSTÍN VRCHNÍHO NÁTĚRU RAL 5014  
SPOJOVACÍ MATERIÁL BYL POUŽIT NEREZ
- 4) POLOŽKY 1, 2 A 3 BYLY SVAŘENY V RÁM
- 5) K VÝŠKOVÉ REKTIKACI PŘI OSAZOVÁNÍ BYLA POUŽITA  
SOUSTAVA PODLOŽEK
- 6) VELIKOST OKA SÍTĚ VYCHÁZÍ Z ČSN EN 50122-1
- 7) PLECH (POL. 9) BYL POUŽIT PROLAMOVANÝ
- 8) CELKOVÁ HMOTNOST PANELŮ VČETNĚ 2% SVARŮ: 1 497 kg

 <b>dipont</b>		DIPONT s.r.o., projektová a inženýrská činnost Klášská 1432/18, 400 01 Ústí nad Labem, CZ E: dipont@dipont.cz T: 00420 475 201 724		Zakázka:  D16012		Datum:  10/2016	
ODP. PROJEKTANT SO  ING. MARTIN PLŠEK		VYPRACOVAL  KARLA HROTKOVÁ, DIS.		TECHNICKÁ KONTROLA  ING. PETR NOVÁK		Účel PROJEKT:  Měřtko: 1:2,5; 1:10	
						Formát:  8xA4	
STAVBA: Příprava a zpracování projektů staveb pro SMT na rok 2016 OBJEKT 26 Oprava mostu v ev. km 0,931 TÚ č. 1003 Ústí n.L. Střekov-Ústí n.L. západ				Část:  E.2		Pare:  	
PŘÍLOHA:  OCHRANA PROTI DOTYKU				Příloha:  12			